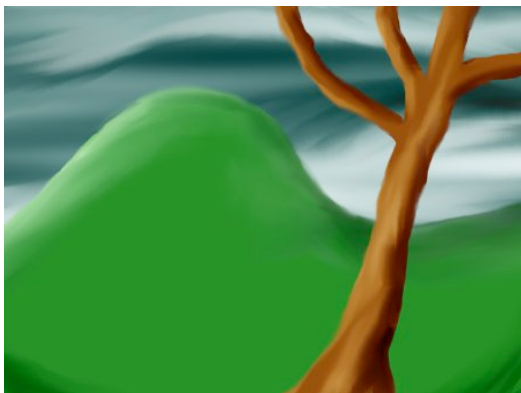


Treball amb el Color (2ª Part)

En aquesta activitat intentarem fer un paisatge semblant a aquest:



Com pots veure només hi han 3 elements: el cel, una montanya i un arbre en primer terme.

Encara que veiem colors més clars i d'altres més foscos que ens donen sensació de volum, només hi han 3 color bases: el blau pel cel, el verd per la montanya i el marró per l'arbre.

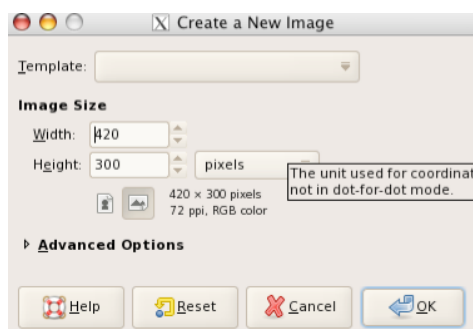
Abans de començar, t'hauras de descarregar dues imatges de la següent

adreça:

<http://www.xtec.cat/~fsaura2/vip/quart/imatgesunitat4.html>

La primera és el paisatge en format **JPG**, mentre que, la segona és la mateixa imatge en format **XCF** comprimida en ZIP.

Obriu-les totes dues amb el **GIMP** i veureu com la imatge **XCF** té els 3 elements (cel, montanya i arbre) dibuixats en diferents **CAPE**S. Proveu de modificar l'**ARBRE** en la imatge **XCF** i intenteu fer les mateixes modificacions en la imatge **JPG**.

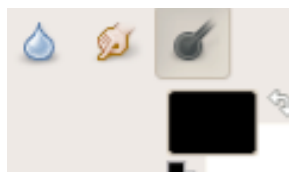


Ara ves al menú **ARXIU** del GIMP i tria l'opció per crear una **NOVA** imatge.

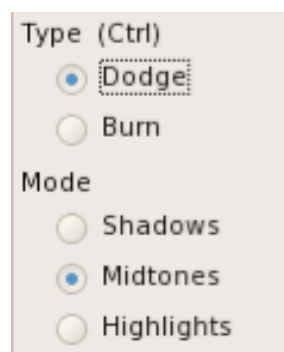
A la finestra que s'obrirà indica-li una **amplada** de **420 píxels** i una **alçada** de **300 píxels**.

En aquest document intentaràs fer el **TEU** paisatge. Per aixó, abans de tot ens organitzarem per **CAPE**S.

Ves al panell de les **CAPE**S i fes-ne una de nova per cada un dels 3 elements del paisatge.



Per pintar fes-ho primer amb els tons base i, després agafa l'eina d'**enfoscir/aclarir** per fer els tons més foscos i més clars de cada element. Fixa't en les diferents opcions de l'eina (tamany de pinzell, tipus, exposició,...) Pots retocar els tons amb el **dit difuminador**. Si tens temps, crea una altra capa i dibuixa-hi l'element que tu vulguis.



Envia la pràctica a fsaura2@xtec.cat