

*Cadira de Gauguin**Cadira de Van Gogh*

Dos quadres. Dues cadires. Ells no hi surten representats, la qual cosa significa que el lloc de trobada dels dos pintors ja no existeix; que ells ja no es comuniquen. **Van Gogh** representa una cadira senzilla, humil i **Gauguin** ens mostra una cadira més sofisticada.

Hi ha **dos llibres** (símbol de cultura) i **una espelma** (que significa la lucidesa mental).

L'ambient és de nit. La **tècnica** emprada per pintar el terra és més sofisticada, treballada i **l'horitzontal** que separa el terra de la paret és senyal d'equilibri emocional, de ser una persona estable.

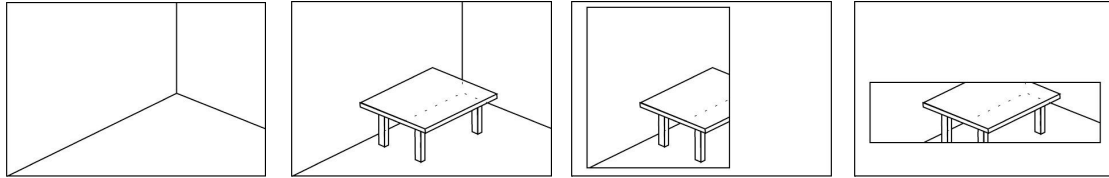
Hi ha **una pipa i tabac** que representen les coses senzilles de la vida, aquests petits plaers. L'ambient és diürn. Al terra hi ha un **enrajolat inclinat** (espai inestable com ell) que dóna la sensació que la cadira hagi de caure. Predomini de les **diagonals** que potencien l'inestabilitat del quadre.

## Unitats Didàctiques

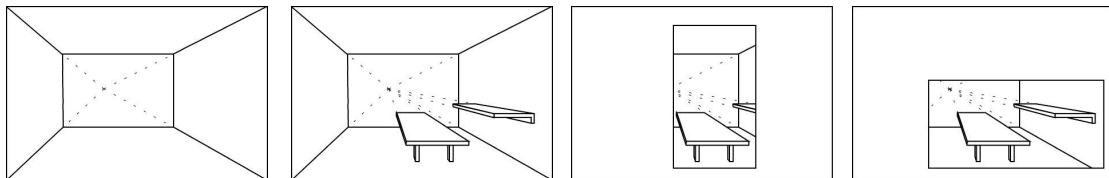
### Com compondre espais

#### Interiors

A partir de línies paral·leles als **3 eixos** de l'espai (*alçada, amplada i profunditat*).

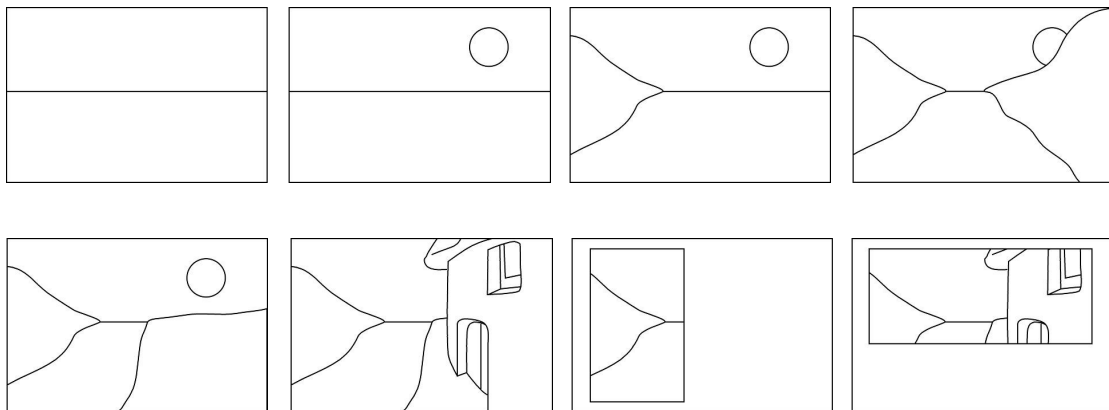


A partir d'un punt de fuga.

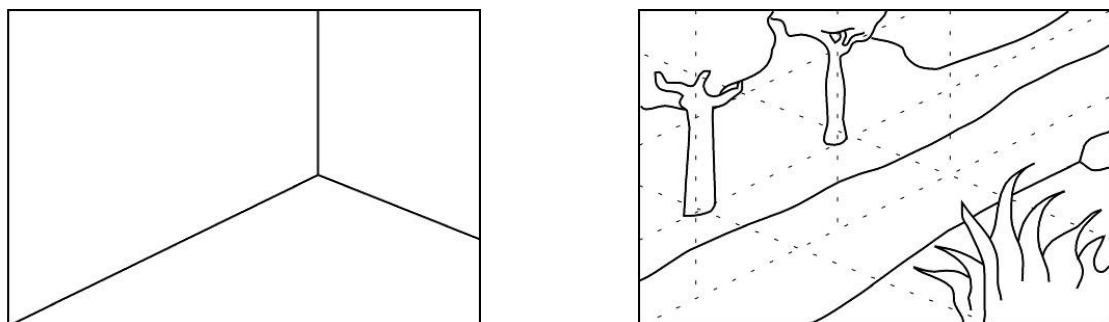


#### Exteriors

A partir de la línia de l'horitzó.



A partir de línies paral·leles als **3 eixos** de l'espai (*alçada, amplada i profunditat*).



### *Anem a practicar!*

---

1. Realitza **4 esbosos** amb **2 o 3 elements** que creguis que poden parlar sobre la teva **personalitat** dins un espai que t'agradi molt.

<b>A</b>	<b>B</b>
<b>C</b>	<b>D</b>

2. Enumera els diferents **elements** que has dibuixat i digues el **significat** que els vols donar.

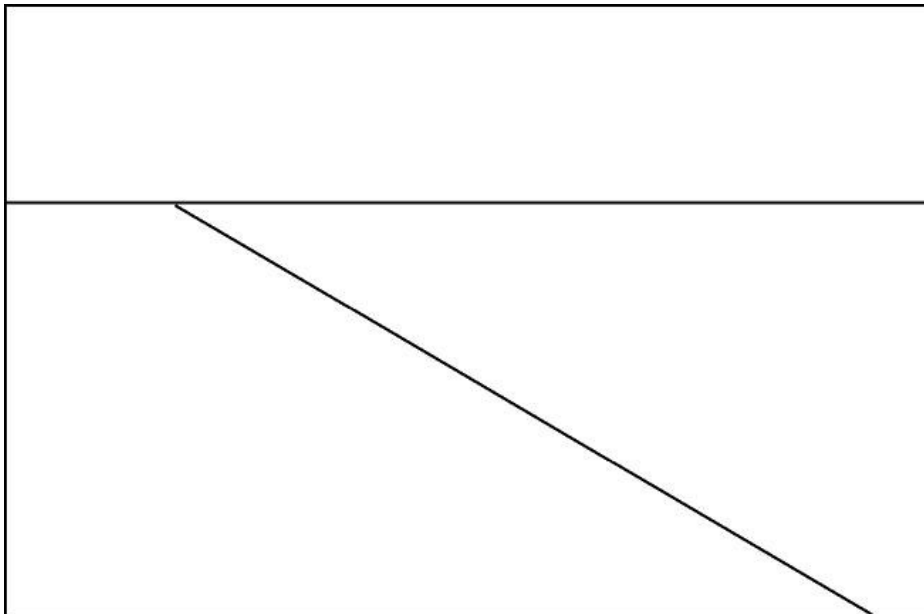
3. **Escull** la composició que més s'ajusti a la teva **personalitat** i **amplia-la** en una làmina de dibuix DIN-A4. *Pinta-la amb llàpissos de colors.*

## Unitats Didàctiques



**Un bany a Asnières (1883) George Seurat**

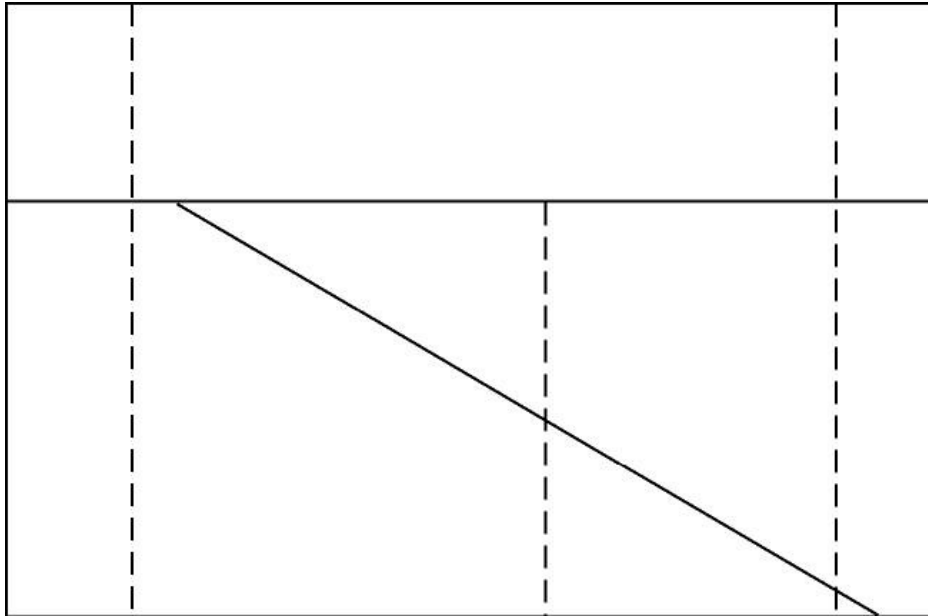
En qualsevol quadre, els elements representats s'ubiquen de *manera ordenada* dins l'espai del quadre. Aquest ordre s'anomena **composició** i podem llegir-la a partir de les **línies compositives**.



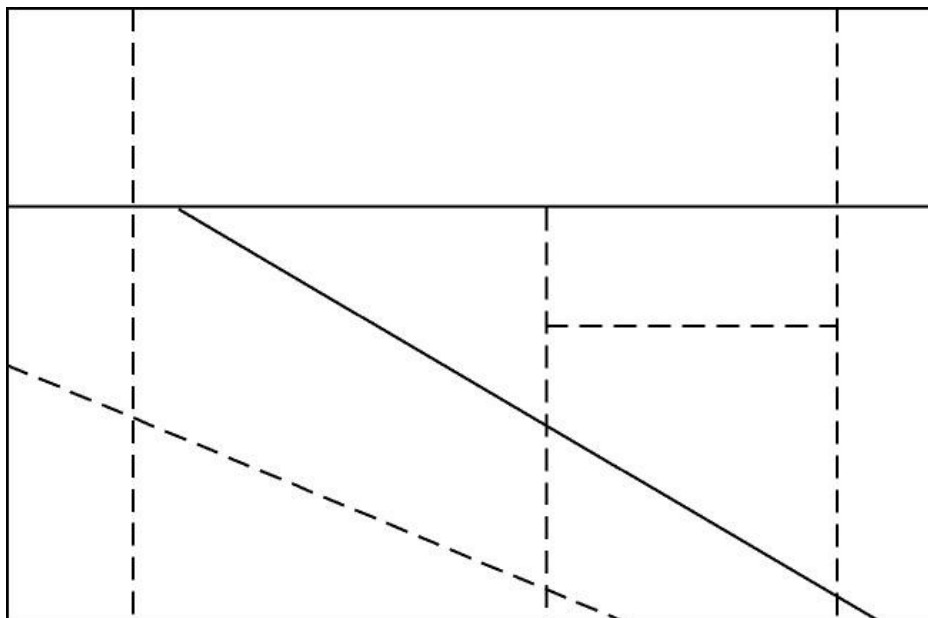
Aquest quadre té dues línies compositives principals: una **horitzontal** que ens marca l'horitzò i una **diagonal** que separa l'aigua de la gespa.

## Unitats Didàctiques

Un cop identificades les línies principals, podem buscar-ne de **secundàries**:



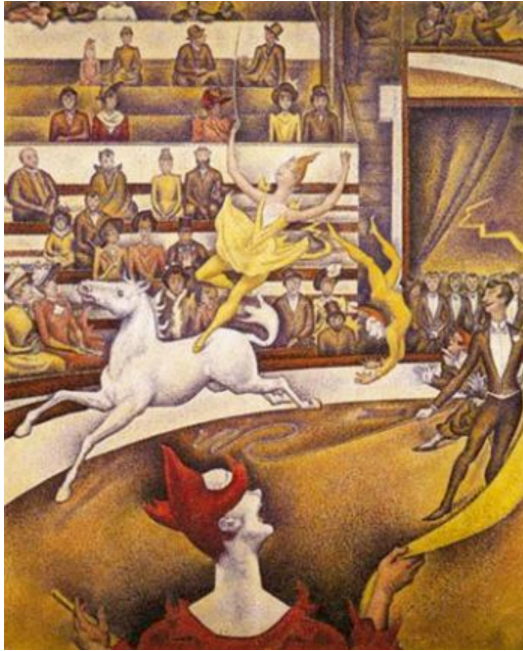
I d'altres també de secundàries:



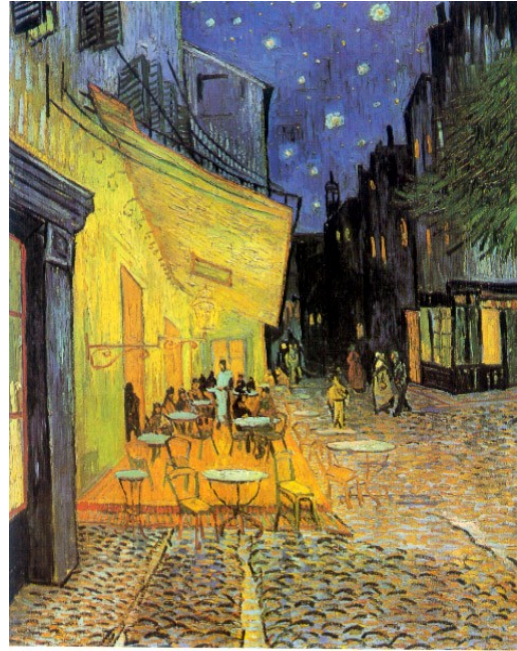
Però **MAI** hem de perdre de vista les **LÍNIES COMPOSITIVES PRINCIPALS**! Aquestes primeres són les que **equilibren tot el quadre**! Són les **MÉS IMPORTANTS**!

***Anem a practicar!***

2. Fixa't bé en les següents imatges



**El Circ (1890) George Seurat**



**Terrasa de Cafè (1888) Van Gogh**



**Arearea (1892) Paul Gauguin**



**Natura Morta (1892) Paul Cézanne**

3. Quina t'agrada més? Per què?

## Unitats Didàctiques

4. Dibuixa, a cada requadre, les **Línies Compositives Principals** amb un llapis **vermell** i afegeix unes quantes línies compositives **secundàries en verd** de la imatge corresponent:

<b>El Circ (1890)</b> George Seurat	<b>Terrasa de Cafè (1888)</b> Van Gogh
<b>Arearea (1892)</b> Paul Gauguin	<b>Natura Morta (1892)</b> Paul Cèzanne

5. Quina composició creus que és la més equilibrada? Per què?  
I la més dinàmica? Per què?