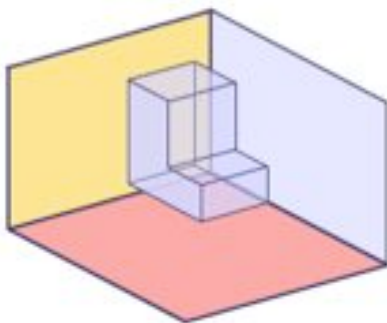


Què és el Sistema Dièdric de representació?

És un mètode gràfic per representar un objecte a partir de diferents **projeccions perpendiculars**.



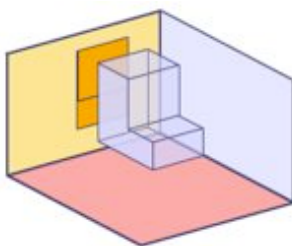
A la imatge veiem una peça representada tridimensionalment. Hi veiem la seva **alçada**, la seva **amplada** i la seva **profunditat** alhora.

També veiem que està situada en un espai delimitat per **tres plans** diferents que podrien representar el terra i dues parets... a partir d'ara, el anomenarem **Plans de Projecció**.

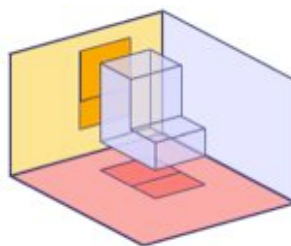
Com es representa?

Sobre cada un dels Plans de Projecció hi dibuixarem la vista corresponent.

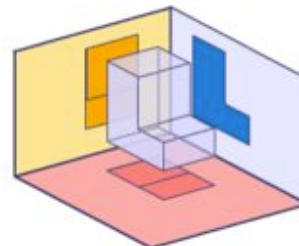
Alçat



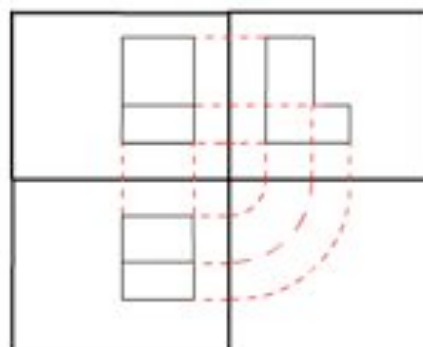
Alçat + Planta



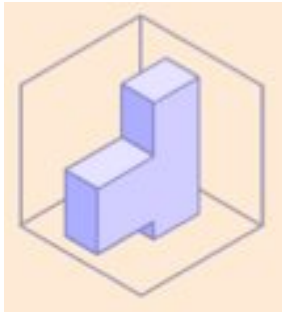
Alçat + Planta + Perfil



I, finalment, despleguem les diferents projeccions per què ens quedin en l'ordre correcte sobre el pla.



1. Dibuixa l'Alçat, la Planta i el Perfil de les diferents peces.



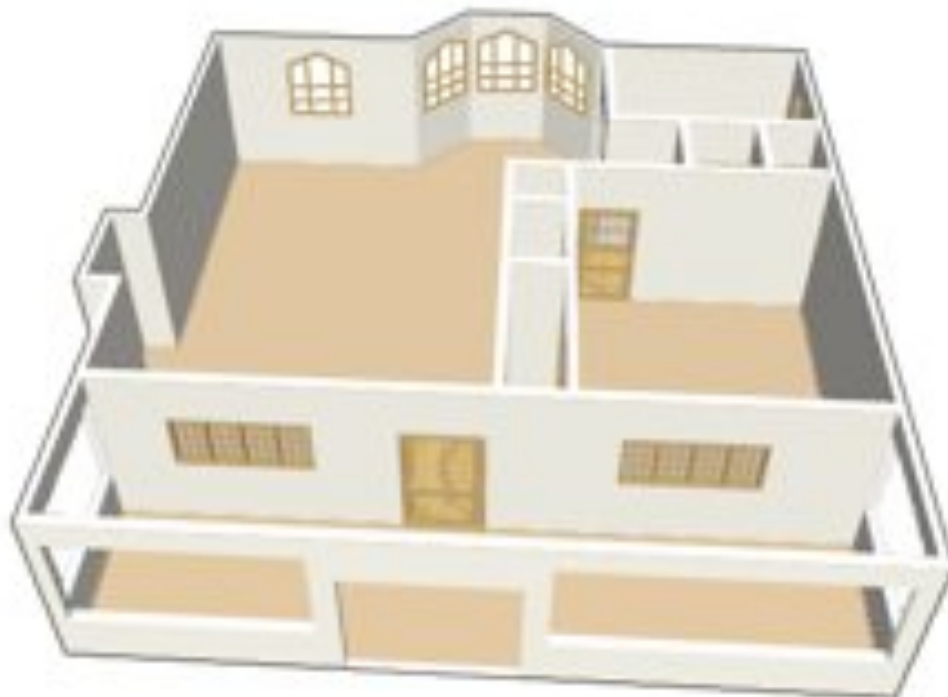


3. Sabries ara dibuixar l'Alçat, la Planta i el Perfil dels següents objectes?.





4. Mira't ara les dues imatges següents. Totes dues representen tridimensionalment la distribució d'una casa. Escull la que més t'agradi i, en una làmina DIN-A3 dibuixa la **planta** de la casa que hagi escollit i afegeix-hi el mobiliari al teu gust segons vagis distribuint les habitacions, banys,...



5. Escull una de les següents cases dels SIMS i dibuixa les tres vistes en dièdric (Alçat, Planta i Perfil). Les parts que no es vegin te les pots inventar.



