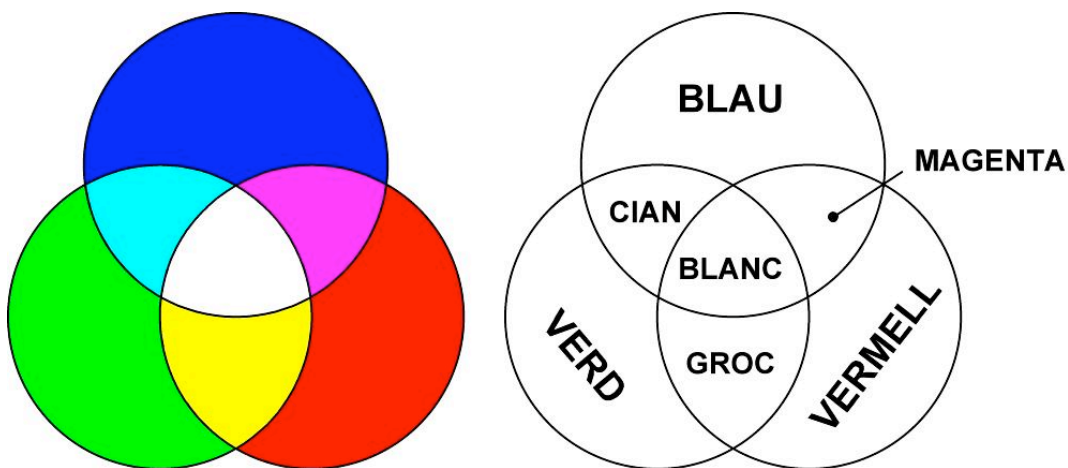
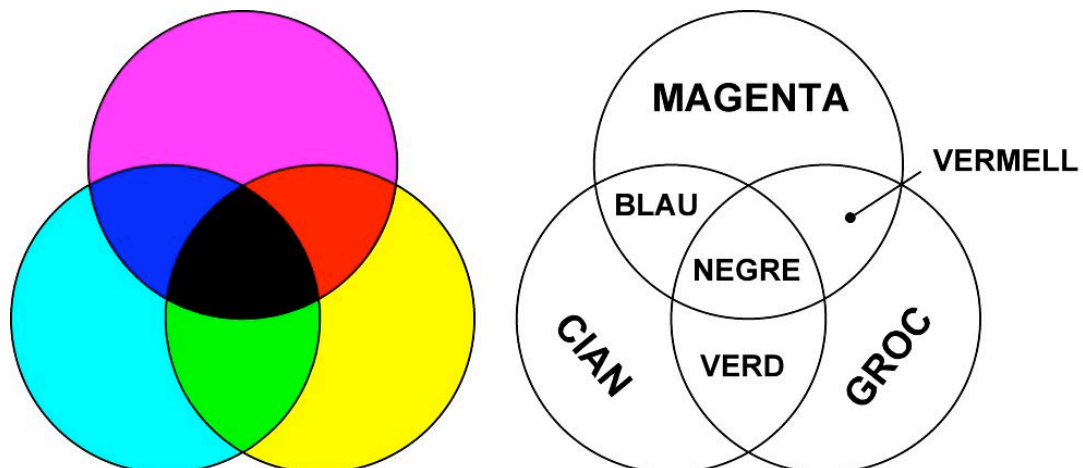


Quan parlem de **COLOR** sempre hem de diferenciar entre el color que veiem i el color que utilitzem per pintar.

1. Síntesi ADITIVA: es refereix al COLOR que VEIEM. És el COLOR LLUM. Els colors, quan es barregen en la nostra retina produeixen colors més lluminosos. La BARREJA de TOTS els COLORS produeix el BLANC. Fixa't que, quan no hi ha llum NO pot haver-hi color i, per tant, tot ho veiem NEGRE.



2. Síntesi SUCTRATIVA: és el color que utilitzem per pintar. És el COLOR PIGMENT. Aquests colors, quan els barrejem a la paleta, van perdent LLUMINOSITAT fins arribar al NEGRE.



3. Característiques del COLOR:

3.1. TO: és la qualitat que ens permet classificar un color com a vermell, blau, groc,...

3.2. SATURACIÓ: és la proporció o quantitat de color que veiem o apliquem.

3.3. LLUMINOSITAT: és la qualitat que ens permet classificar un color com a CLAR o FOSC. Com més SATURAT és un color, més fosc és.

4. Colors FREDS:

Colors que van des del verd, passant pels blaus, fins al violet.

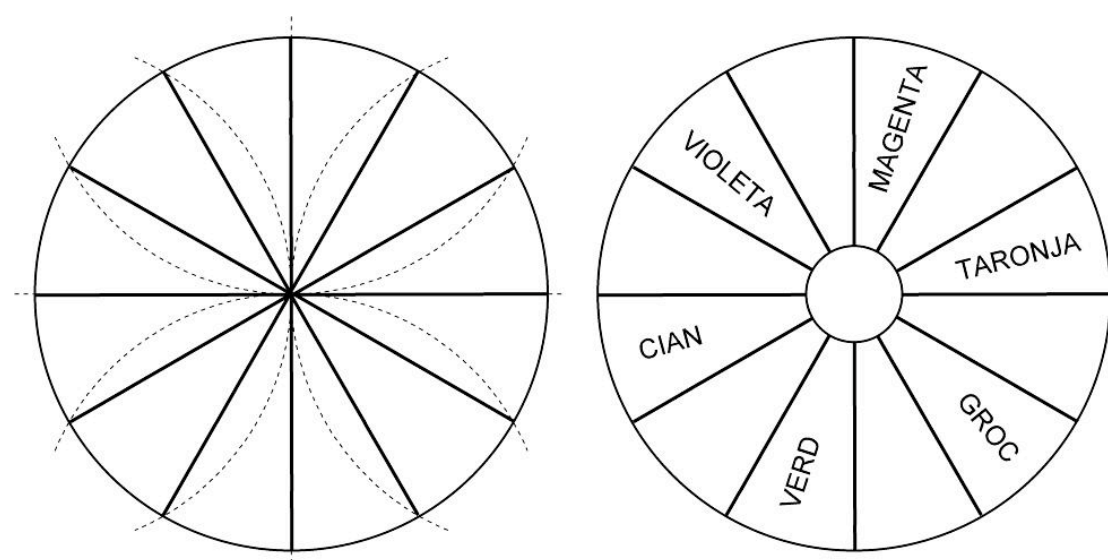
5. Colors CÀLIDS:

Colors que van des del groc, passant pels vermells, fins al violet.

Anem a practicar!

Unitat 8

1. A la làmina DIN-A4 que et donarà el professor, dibuixa-hi una circumferència de **8 cm** de radi i divideix-la en 12 sectors. Fes una circumferència concèntrica d'un centímetre i mig de radi i pinta cada sector del color que li pertoca.



2. Contesta acuradament a les següents preguntes:

a) Quan treballem amb el **COLOR PIGMENT**, quins són els TRES COLORS **PRIMARIS**?

--	--	--

b) Si BARREJO el **CIAN** amb el **GROC** obtinc

--

c) Si BARREJO el **MAGENTA** amb el **GROC**

--

d) I Si BARREJO el **CIAN** amb el **MAGENTA**

--

3. Ara mira bé aquestes dues imatges de dos quadres molt coneguts:



"Las Meninas" de Velázquez



"Area aia" de Gauguin

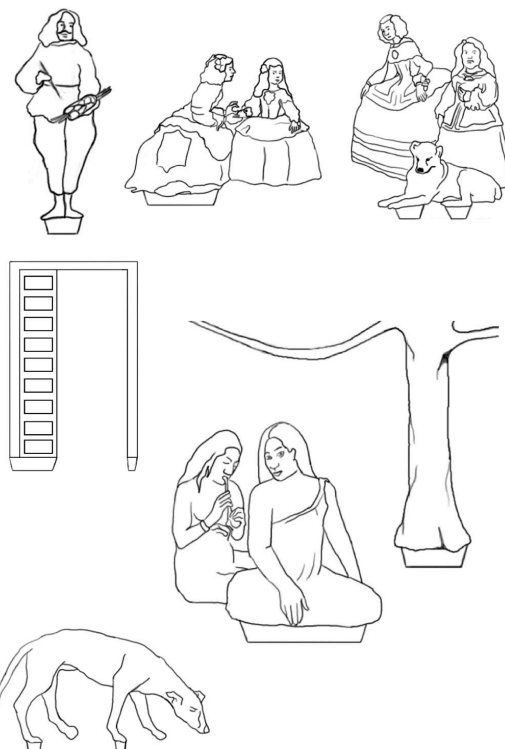
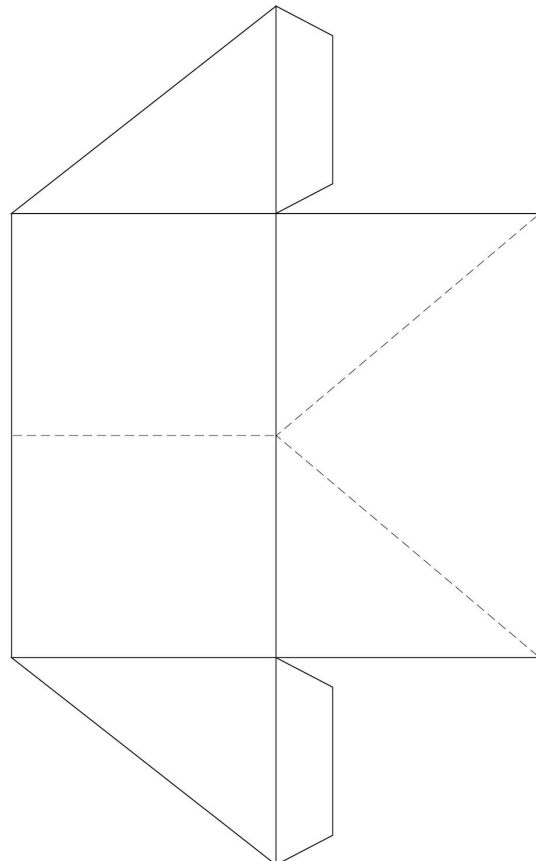
El professor et donarà unes plantilles amb diferents elements que componen cada un d'aquests dos quadres. Pintaràs els diferents elements d'un mateix quadre amb **COLORS CÀLIDS** o **FREDS**. Per tant has de decidir quin quadre vols que sigui **CÀLID** i quin vols que sigui **FRED**.

La PLANTILLA de l'escenari et servirà per fer l'ESPAI TRIDIMENSIONAL amb una cartolina fosca. En aquest espai tridimensional aniran enganxats els elements dels dos quadres: uns a l'esquerra i els altres a la dreta.



Abans de MONTAR l'ESCENARI, hi enganxaras un paper de color CÀLID a la part on hi van els ELEMENTS CÀLIDS i un paper de color FRED on hi van els ELEMENTS FREDS.

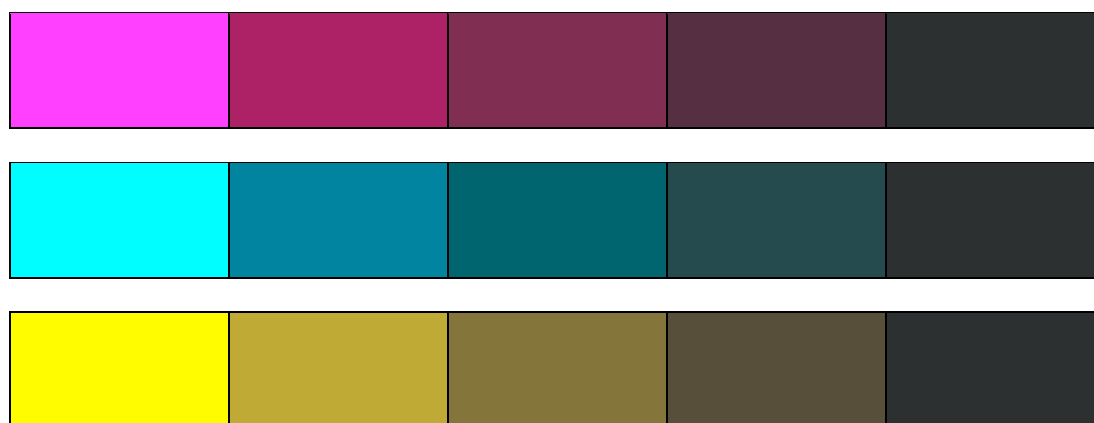
D'aquesta manera aconseguirem una part de l'escenari amb la representació dels diferents ELEMENTS que conformen un QUADRE amb tons CÀLIDS i l'altre part de l'escenari amb tons FREDS.



4. Ara intentaràs fer **CORRECTAMENT** tres escales de color diferents. Per fer aixó et dibuixaras al DIN-A4 que et donarà el professor TRES FILES de 20 cm x 4 cm dividides cadascuna en 5 quadrats de 4 cm x 4 cm.

MAGENTA				MAGE.+VERD
CIAN				CIAN+TARON.
GROC				GROC+LILA

Com pots veure, el primer requadre de cada fila el pintarem amb un **COLOR PRIMARI**, mentre que l'últim requadre el pintarem amb el color obtingut de barrejar la mateixa quantitat del COLOR PRIMARI amb la mateixa quantitat del seu **COLOR COMPLEMENTARI**.



5. Contesta acuradament a les següents preguntes:

a) Quan treballem amb el **COLOR PIGMENT**, quins són els TRES COLORS **SECUNDARIS**?

--	--	--

b) El **COMPLEMENTARI** del **CIAN** és el

c) El **COMPLEMENTARI** del **MAGENTA** és el

d) El **COMPLEMENTARI** del **GROC** és el

6. Calca't la **PLANTILLA** del **BODEGÓ** de la imatge en una làmina DIN-A3 i intenta pintar-lo tal com és.

Utilitza només els **3 COLORS PRIMARIS** i el **BLANC**. NO UTILITZIS el NEGRE!

Intenta **TROBAR** el **MÀXIM** nombre de **TONALITATS** diferents dels **COLORS**. Fixa't que per enfosquir un color utilitzaràs el seu **COMPLEMENTARI**.

