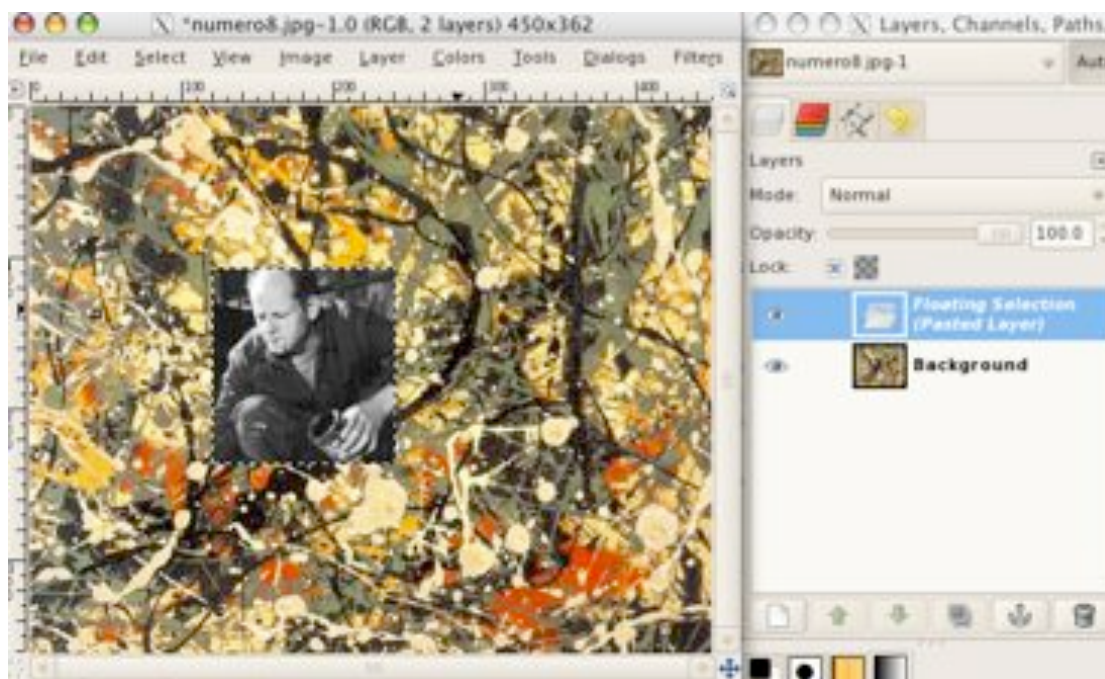
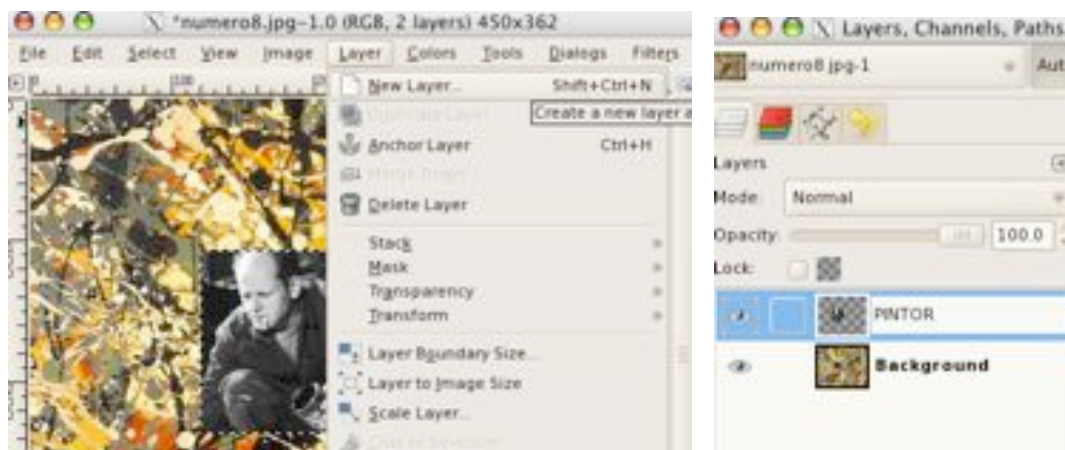


### 1.4. TREBALLAR AMB CAPES

T'auras donat compte que, quan retallas un fragment d'imatge i l'insereixes en un altre arxiu d'imatge, et queda "flotant" a sobre i pots moure-la, escalar-la i modificar-la sense que la imatge original pateixi cap modificació.



Abans de tot però, el millor és convertir desseguida aquesta "selecció flotant" en una CAPA, que és com un paper transparent que se'ns col·loca sobre la imatge amb el fragment d'imatge que hem enganxat.



Podem posar un nom identificatiu a la cap i, ara, podem modificar-la sempre que volguem sense malmetre la imatge de fons. **NO OBLIDIS GUARDAR LA IMATGE en FORMAT XCF o PSD** (mantenen la informació de les capes).

### Pràctica nº 7

- a) Descarrega't el paisatge de la pràctica nº6.
- b) Selecciona't la montanya del davant, copia-la i enganxa-la dins el mateix arxiu i fes-te una CAPA NOVA amb el nom de MONTANYA.
- c) Fes-te un retrat de PLA MIG amb la càmera de l'IES.
- d) Guarda-la a la teva carpeta i obre-la amb el GIMP.
- e) Insereix el teu retrat a la imatge del paisatge. Assegura't que et quedi en una CAPA NOVA amb el nom de RETRAT.
- f) Busca la imatge d'un avió i insereix-la en el mateix paisatge en una altre capa que es digui AVIÓ.
- g) Finalment busca la imatge d'un camió i insereix-lo dins el mateix paisatge de manera que es vegi parcialment tapat per la montanya del davant. Aquest camió hauria d'estar en una capa anomenada CAMIÓ que has de posar entre la CAPA FONTS i la capa MONTANYA. Així podràs moure el camió per que quedi més o menys tapat.

T'hauria de quedar una imatge semblant a aquesta:



- h) Finalment envia el teu fotomontatge en format XCF i amb el següent nom (**COGNOM\_PRACTICA7.xcf**) a l'adreça **eMail** del teu professor:

[francescsaura@gmail.com](mailto:francescsaura@gmail.com)