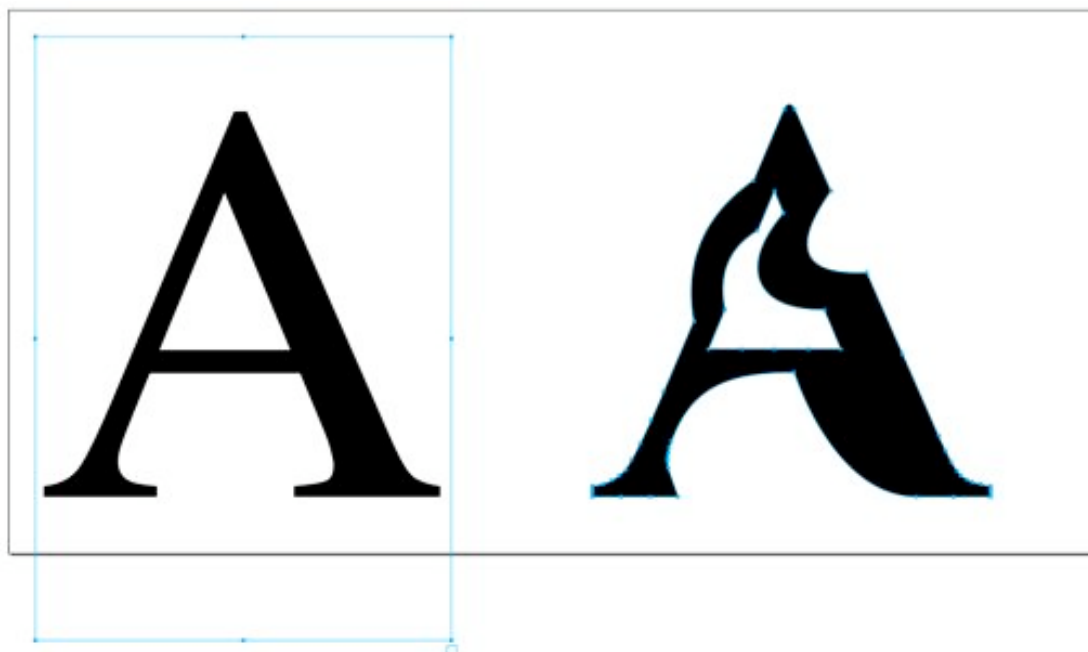


Pràctica nº11

Els programes d'edició VECTORIAL com l'InkScape, FreeHand, Illustrator,... tenen la característica de poder CONVERTIR el TEXT en TRAÇATS VECTORIALS modificables.



Fixa't que la A de l'esquerra està dins un QUADRE DE TEXT. Podem canviar la seva tipografia, el tamany, el color, però sempre tindrà la forma de la tipografia escollida.

En canvi, la A de la dreta, ja no està dins un quadre de text, sino que li han aparegut uns punts al llarg dels seus contorns per què la hem CONVERTIT en un conjunt de TRAÇATS. Podem afegir i treure punts clau dels traçats tants com volguem.

- a) Fes un document nou de 50mmx100mm.
- b) Amb l'eina de TEXT, fes una A amb la TIPOGRAFIA TIMES i amb un COS de 150.
- c) Duplicala i possa-la al costat dret.
- d) Traça-la, afegeix-li més PUNTS CLAU i intenta fer una A com la de la imatge.
- e) Guarda el document amb el nom: COGNOM_practica11.fh10
- f) Envia el document al teu professor a l'adreça:

francescsaura@gmail.com