

Unitats Didàctiques

2. La Sintaxi Visual.

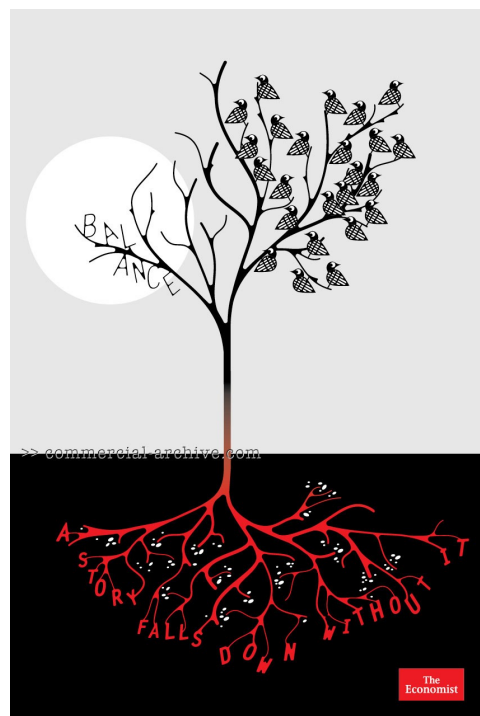
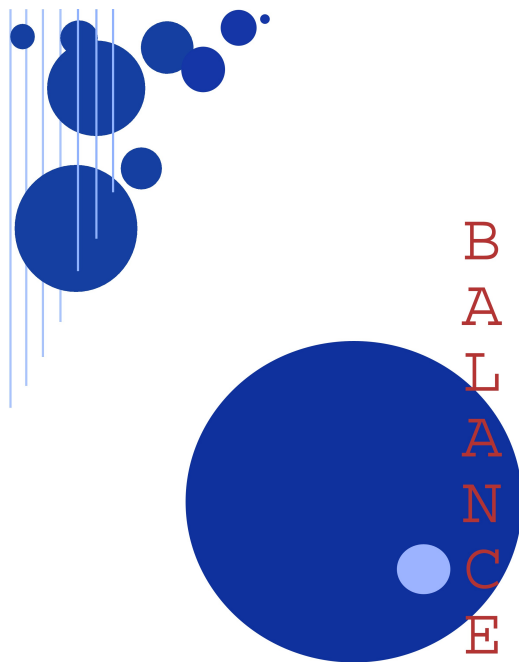
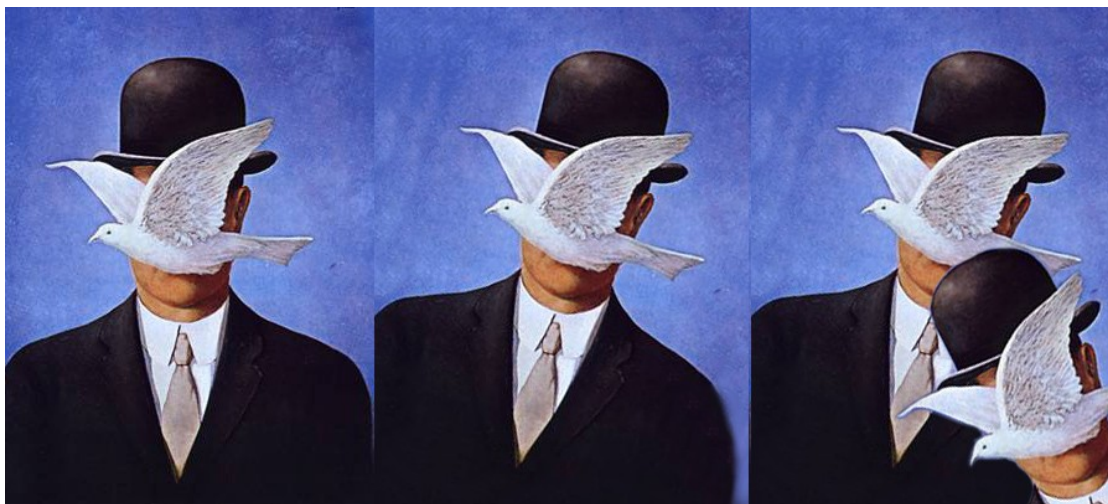
2.1. Tècniques de Comunicació Visual

2.1.1. Equilibri-Inestabilitat

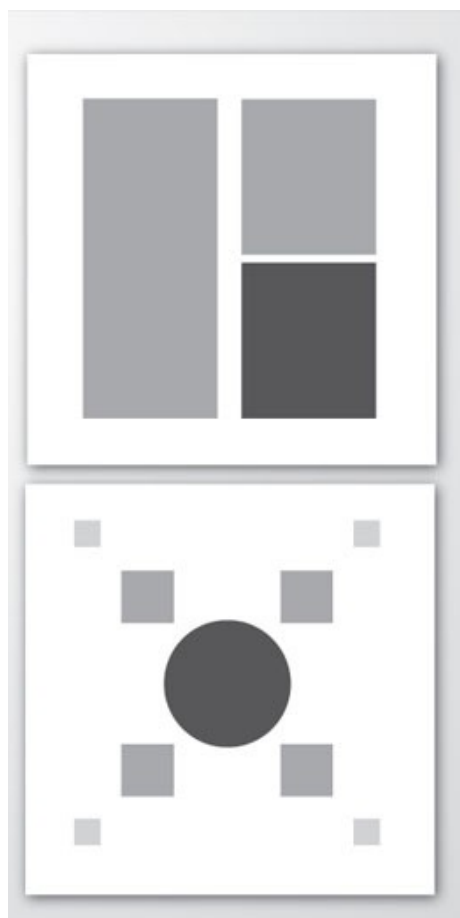
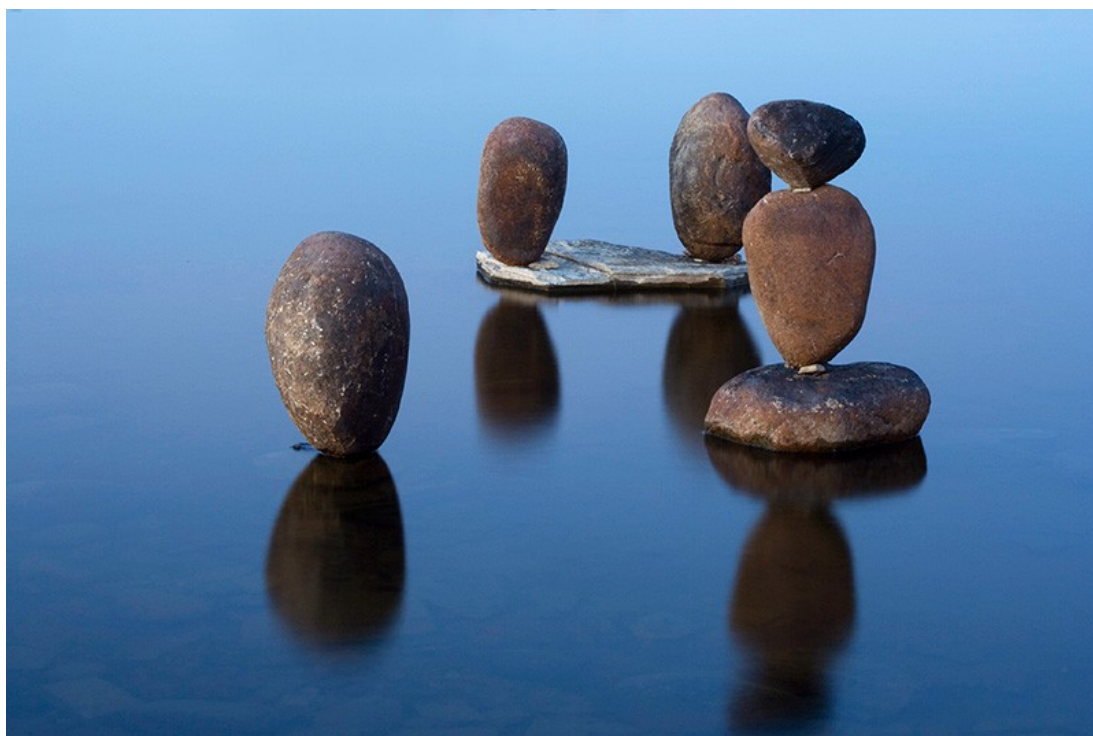
Les composicions on els elements s'organitzen a partir d'HORIZONTALS i VERTICALS són molt equilibrades. La DIAGONAL i la CORVA donen més inestabilitat i dinamisme.

L'equilibri s'aconsegueix a partir de compensar els diferents elements de la imatge a partir del **tamany**, la **inclinació**, la **col·locació** i la **lluminositat** i el **color**.

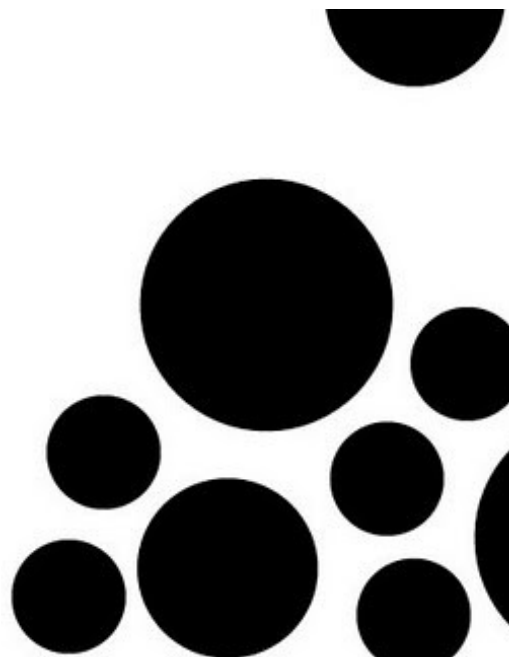
La **inestabilitat** produeix composicions molt provocadores i inquietants.



Unitats Didàctiques



Unitats Didàctiques



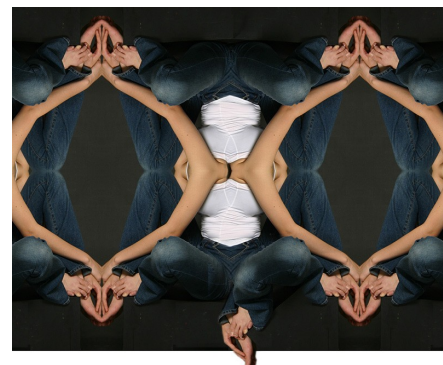
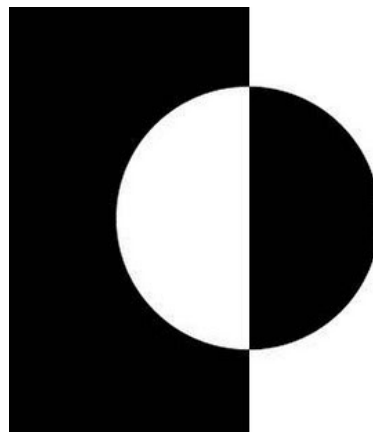
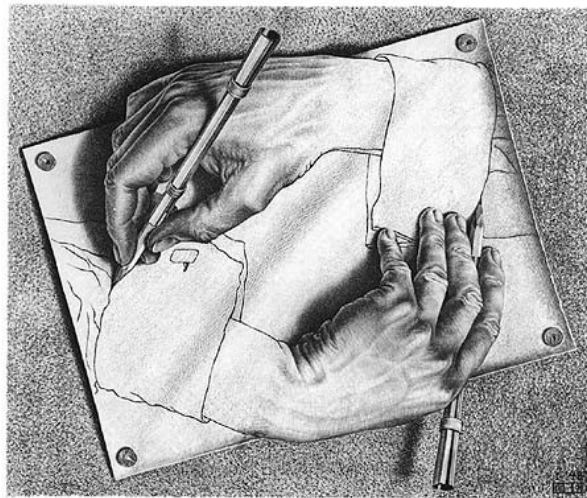
Unitats Didàctiques

2.1.2. Simetria-Asimetria

Els elements simètrics els trobem repetidament en els motius ORNAMENTALS i ESPAIS ARQUITECTÒNICS per que transmet ordre, calma i bellesa. Però la natura NO és del tot simètrica i, és aquesta **asimetria** la que fa úniques a les persones, animals, plantes i altres objectes.

La **simetria** també s'utilitza per crear **equilibri** de manera molt directa.

L'**asimetria** afegeix **interés** a les composicions sense arribar a crear inestabilitat.



Unitats Didàctiques

2.1.3. Contrast-Harmonia

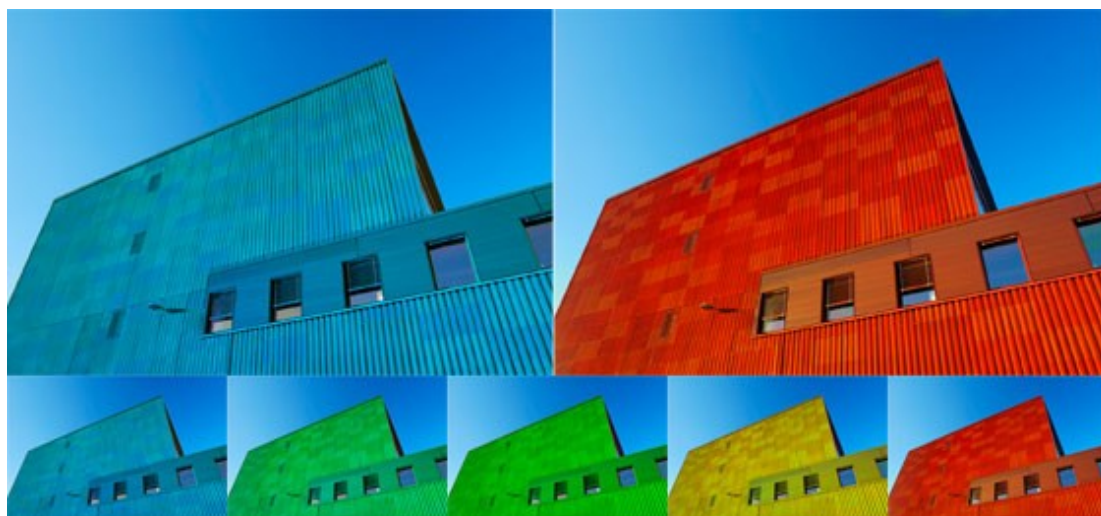
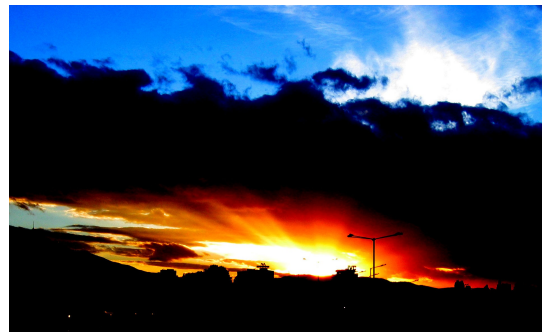
El CONTRAST ajuda a intensificar el significat. Desequilibra, estimula i atrau l'atenció, mentre que l'HARMONIA unifica, racionalitza i equilibra.

El CONTRAST és més pasional, rebel, audaç (atrevit) i agressiu.

L'HARMONIA és més sensata, coherent, calmada,... però pot ser monòtona i aburrida.

El CONTRAST o l'HARMONIA poden ser de diferents tipus:

- de FORMA: recta (poligonal) o corva (sinuosa).
- de LLUM: clar i fosc.
- de COLOR: càlids i freds o colors complementaris.
- d'ESCALA: distorsió o no del tamany relatiu entre elements.

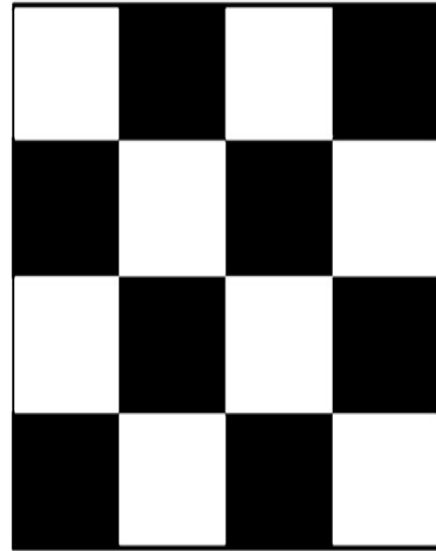
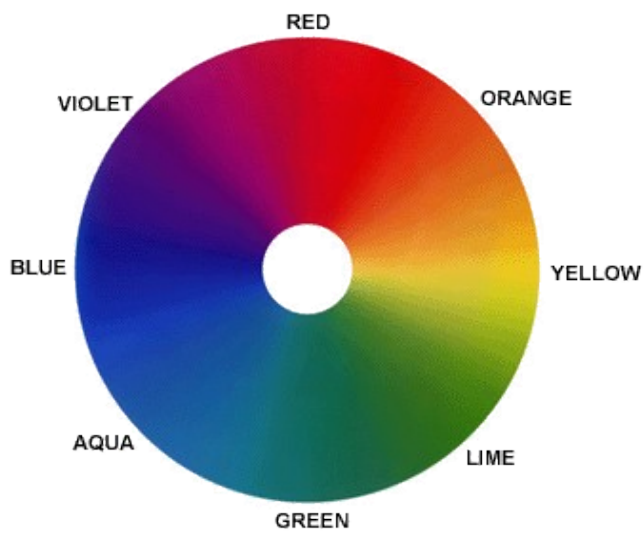


Less

Color Contrast

More

Unitats Didàctiques



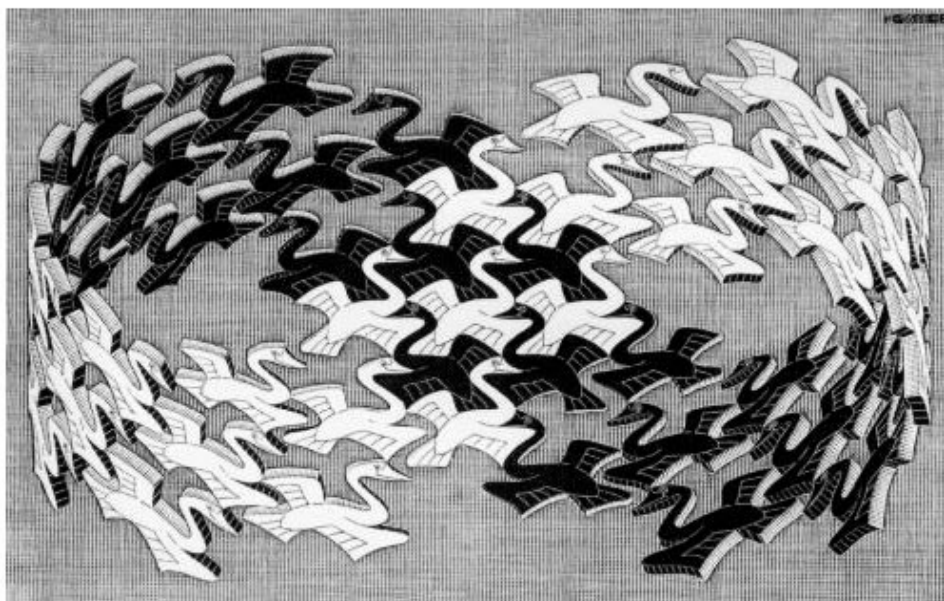
Unitats Didàctiques

2.1.4. Unicitat-Repetició

Un element ÚNIC és IRREPETIBLE. La còpia sempre implica imperfecció o diferència respecte l'original.

La repetició d'un element pot originar la percepció d'altres elements diferents.

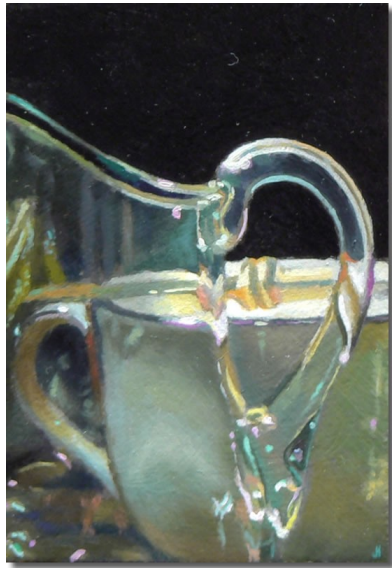
La REPETICIÓ afegeix familiaritat als elements, els fa més propers i accessibles.



Unitats Didàctiques

2.1.5. Transparència-Opacitat

La transparència i l'opacitat impliquen SOBREPOSICIÓ. Amb la transparència es produeix la barreja de formes i colors provocant una interacció més forta entre els elements afectats. L'Opacitat manté la integritat absoluta dels elements, els quals només es veuen afectats per efectes lumínics (ombres, reflexos,...)



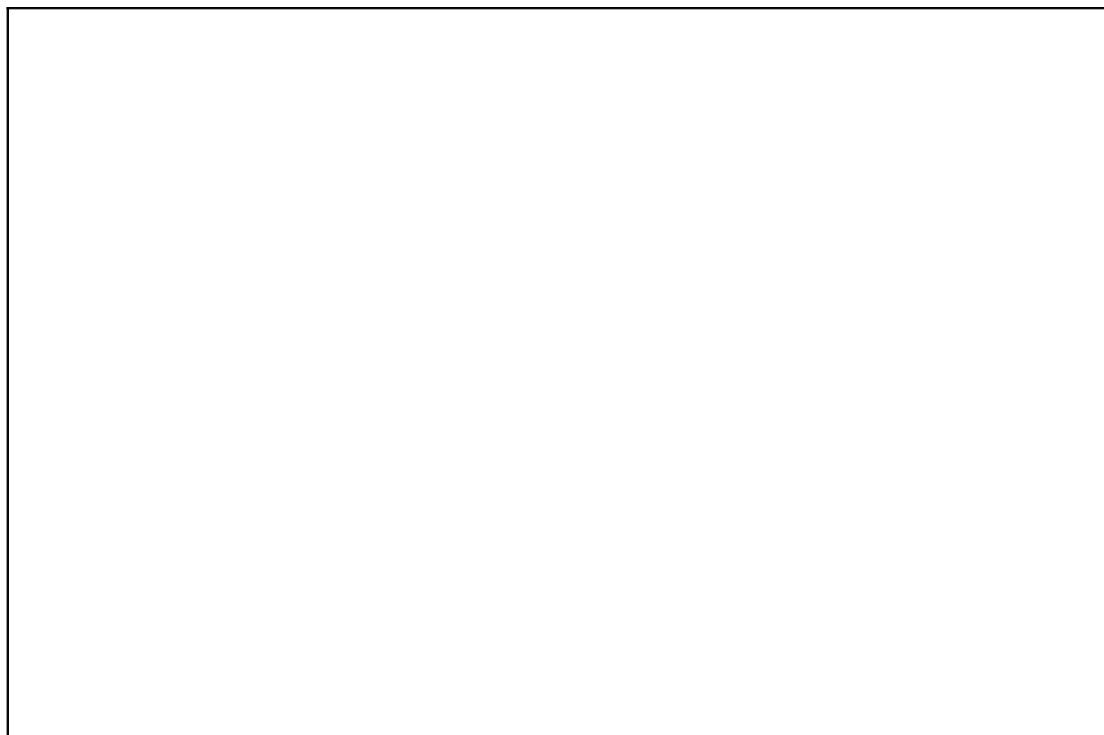
Unitats Didàctiques

Anem a practicar!

Observa els diferents objectes:

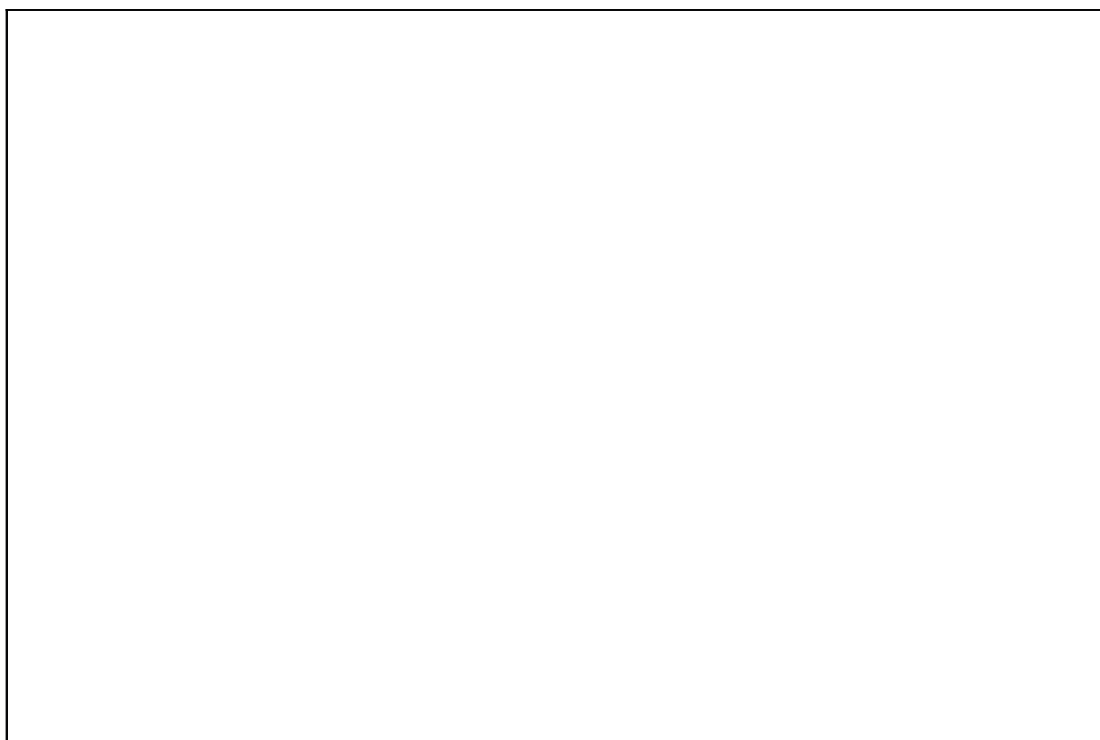
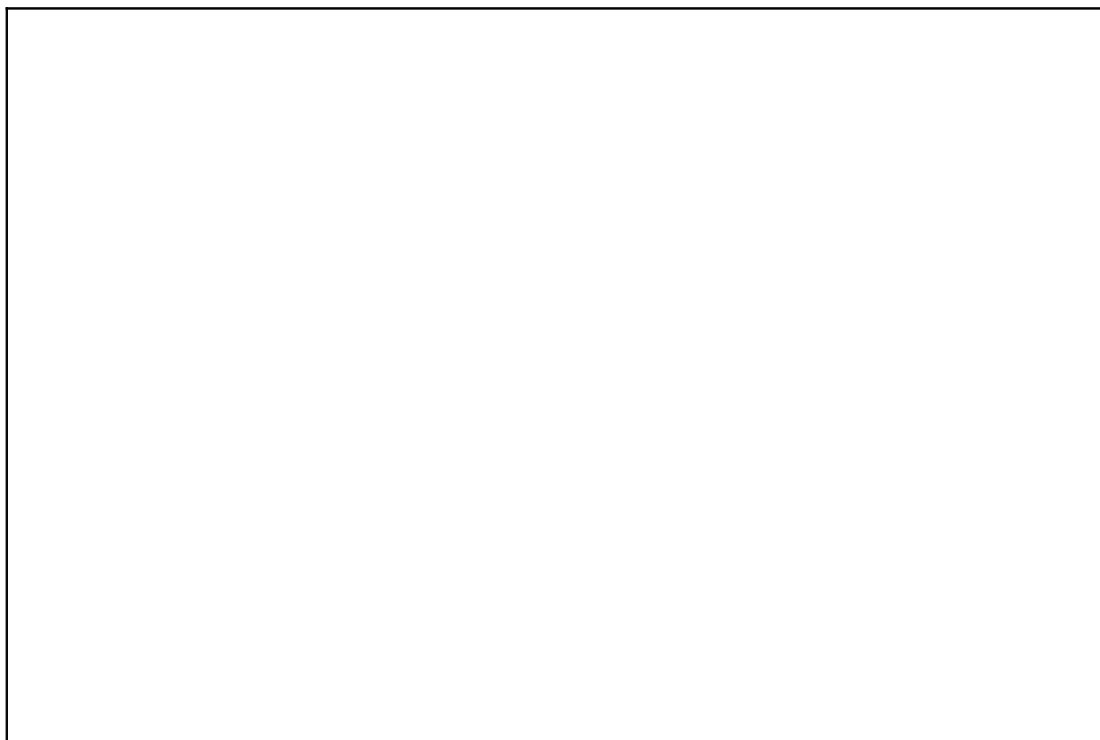


Realitza 3 composicions diferents (una en cada requadre) a partir dels 3 objectes anteriors utilitzant diferents tècniques de comunicació visual. Escull la que més t'agradi i amplia-la a DIN-**A3** utilitzant les tècniques i materials que vulguis.



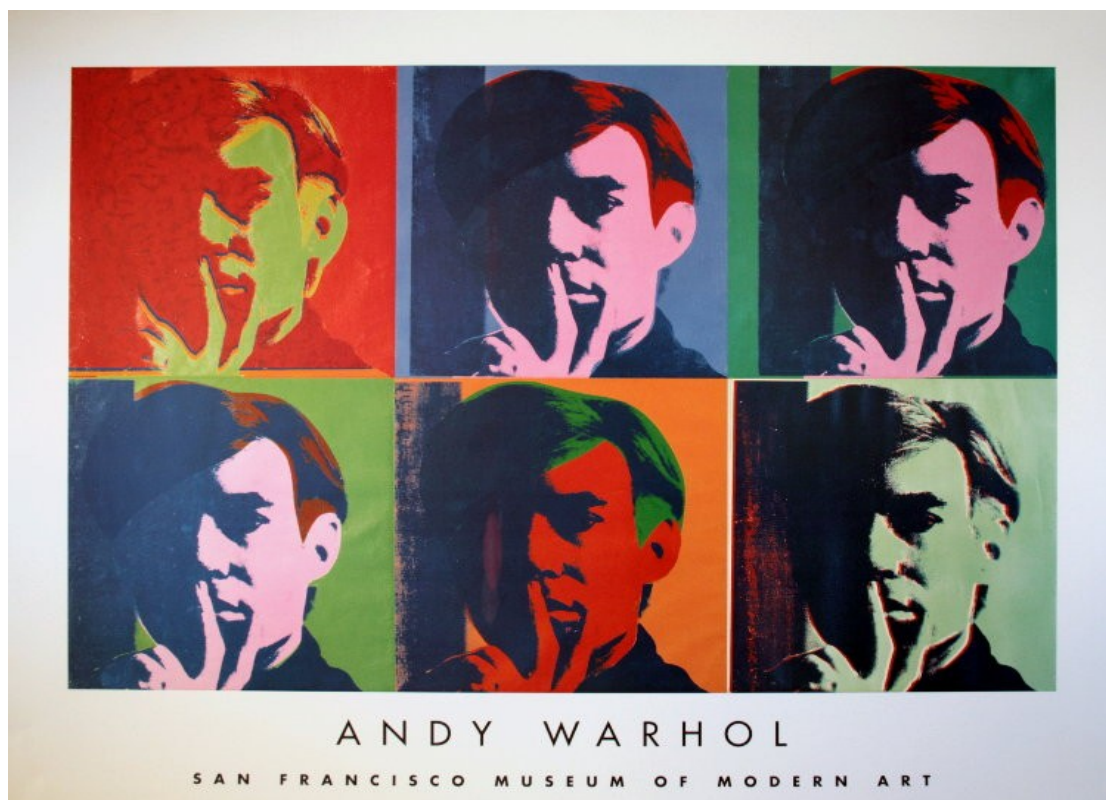


Unitats Didàctiques



Unitats Didàctiques

Mira les següents imatges d'obres d'Andy Warhol:



En un DIN-A4 dividit en 4 parts, a partir d'un personatge de dibuixos animats, realitza 4 composicions amb COLORS PLANS retallant papers de color i canviant les combinacions en cada una d'elles. Tota la composició ha de quedar EQUILIBRADA. També has de treballar la tècnica de la SIMETRIA i, en quant al color, pots fer una composició amb CONTRAST o HARMONIA.